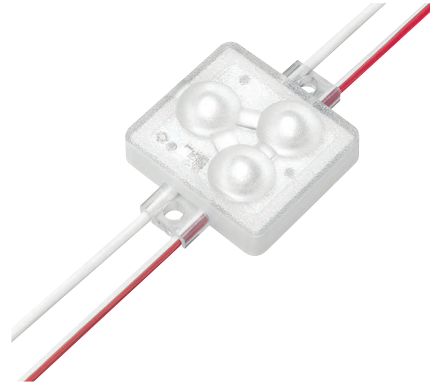


TALEXchain P561 G1 EXCITE
TALEXchain

Produktbeschreibung

- LED-Kette zur Betonung von Linien, Kanten sowie zur Hinterleuchtung komplexer Konturen, Zeichen, Buchstaben und Lichtboxen in der Lichtwerbung
- Optimiert für den Einsatz in Lichtboxen und Segeltuch-Hinterleuchtungen
- Hohe Farbkonsistenz (MacAdam 5)
- Standard-Abstrahlcharakteristik: 155°
- Hohe Lichtausbeute
- LED-Modul mit Kunststoffgehäuse und Zugentlastung mit Schutzart IP68
- Integrierte Konstantstromquelle zur Stabilisierung des Lichtstromes
- Flexible Kette, teilbar zwischen den Modulen
- Befestigung mit M3 Schraube oder vormontiertem doppelseitigem Klebeband
- Nominale Lebensdauer bis zu 50.000 h (bei ta 60 °C und einer Fehlerrate von max. 0,2 % pro 1.000 h)



Normen, Seite 4

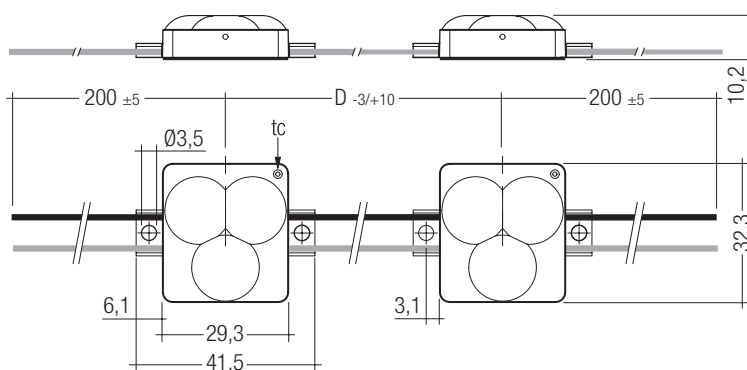
Farbtemperaturen und Toleranzen, Seite 6

IP68  

TALEXchain P561 G1 EXCITE
TALEXchain

Technische Daten

Umgebungstemperatur ta	-40 ... +60 °C
Max. Oberflächentemperatur Modul tc [Ⓢ]	65 °C
Lagertemperatur ts	-40 ... +85 °C
Schutzart [Ⓢ]	IP68
Risikogruppe (EN 62471:2008)	0



Bestelldaten

Farbe	Farbtemperatur	Typ	Artikelnummer	Verpackung Rolle	Verpackung Karton	Verpackung Palette
3 Lichtpunkte pro Modul						
Tageslichtweiß	6.500 K	P561 G1 DL 154lm 250mm 50 68 EXC	28000958	1 Stk.	30 Stk.	180 Stk.
Tageslichtweiß	6.500 K	P561 G1 DL 154lm 300mm 50 68 EXC	28000959	1 Stk.	30 Stk.	180 Stk.
Neutralweiß	4.000 K	P561 G1 NW 142lm 300mm 50 68 EXC	28000960	1 Stk.	30 Stk.	180 Stk.
Warmweiß	3.000 K	P561 G1 WW 130lm 300mm 50 68 EXC	28000957	1 Stk.	30 Stk.	180 Stk.

Spezifische technische Daten

Typ	Photometrischer Code [Ⓢ]	Wellenlänge Bereich	Farbtemperatur [Ⓢ]	Typ. Lichtstrom pro Modul [Ⓢ]	Farbwiedergabeindex Ra [Ⓢ]	Versorgungsspannung DC [Ⓢ]	Typ. Strom pro Modul [Ⓢ]	Typ. Leistung pro Modul	Lichtausbeute
3 Lichtpunkte pro Modul									
P561 G1 DL	765/5xx	–	6.500 K	154 lm	>70	12 V	123 mA	1,48 W	104 lm/W
P561 G1 NW	840/5xx	–	4.000 K	142 lm	>80	12 V	123 mA	1,48 W	96 lm/W
P561 G1 WW	830/5xx	–	3.000 K	130 lm	>80	12 V	123 mA	1,48 W	88 lm/W

[Ⓢ] Bei Überschreiten der max. Temperaturgrenzwerte wird die Lebensdauer des Modules stark reduziert bzw. das Modul zerstört. Die genaue Position des tc-Punktes entnehmen Sie bitte der obigen Zeichnung.

[Ⓢ] Toleranzbereich lichttechnische und elektrische Daten: ±15 %.

[Ⓢ] Das Überschreiten der max. zugelassenen Betriebsspannung führt zu einer Überlastung der TALEXchain. Dies kann zu einer Reduzierung der Lebensdauer bis hin zur Zerstörung führen. Toleranzbereich Versorgungsspannung: 12 V: +2 V / -0 V.

[Ⓢ] Maximale Untertauchtiefe 1 m / 60 min.

[Ⓢ] Farbtemperatur nur zur Information. Gültige Farbe siehe „Koordinaten und Toleranzen nach CIE 1931“.

[Ⓢ] Photometrischer Code in Vorbereitung.

Alle Angaben für ta = 25 °C.

Typenschlüssel

Beispiel: P561 G1 DL 154lm 250mm 50 68 EXC

P561	TALEXchain Typ
G1	Generation = 1
DL	Farbe = Daylight white
154lm	Typ. Lichtstrom
250mm	Modul Abstand D = 250 mm
50	Anzahl an Modulen = 50
68	Schutzart = IP68
EXC	EXC = Produkt Layer

Für weitere Informationen wenden Sie sich bitte an ihren Tridonic Ansprechpartner.

Photometrischer Code

Schlüssel für den Photometrischen Code, z. B. 861/449

1. Stelle	2. Stelle + 3. Stelle	4. Stelle	5. Stelle	6. Stelle
Code CRI	Farbtemperatur in Kelvin x 100	McAdams am Anfang	McAdams nach 25 % der Betriebsdauer (max. 6.000 h)	Lumenleistung nach 25 % der Betriebsdauer (max. 6.000 h)
7 67 – 76				Code Restlumen
8 77 – 86				7 $\geq 70\%$
9 87 – ≥ 90				8 $\geq 80\%$ 9 $\geq 90\%$

LED-Betriebsgeräte-Matrix – TALEXchain CRYSTAL SELECT

Typ	IN-BUILT LCU [®]					REMOTE LCU [®]													
	LCU 015/12 D010	LCU 035/12 D010	LCU 060/12 D010	LCU 100/12 D010	LCU 150/12 D010	LCU 035/12 E020	LCU 060/12 E020	LCU 100/12 E020	LCU 150/12 E020										
	Artikelnummer	24166316	24166318	24166322	24166326	24166331	24166319	24166323	24166327	24166332									
	zuordenbare LED-Betriebsgeräte					zuordenbare LED-Betriebsgeräte													
Typ	Anzahl Module										Max. Verkettung								
	Min.	Max.	Min.	Max.	Min.	Max.	Min.	Max.	Min.	Max.									
P561 G1 DL	1	8	4	20	5	35	9	58	18	88	3	20	5	35	9	58	18	88	100
P561 G1 NW	1	8	4	20	5	35	9	58	18	88	3	20	5	35	9	58	18	88	100
P561 G1 WW	1	8	4	20	5	35	9	58	18	88	3	20	5	35	9	58	18	88	100

[®] Schutzart IP67.

[®] Schutzart IP20.

Normen

- EN 62031
- EN 62471

Das Produkt entspricht der Klassifizierung „eingebautes LED Modul“ nach EN 62031.
 Das Produkt hat den Glühdrahttest mit 850 °C nach EN 62031 bestanden.

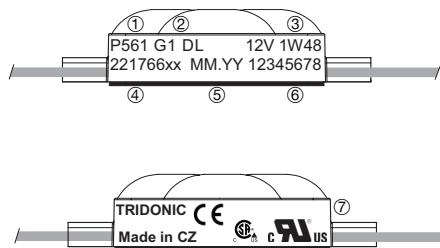
Zertifikate

Temperaturverhalten

Umgebungstemperatur	ta	- 40 → + 60 °C
Lagertemperatur	ts	- 40 → + 85 °C
Max. Temperatur tc-Punkt	tc	65 °C

Werte gültig für Betrieb bei 100% Leistung, natürliche Konvektion.
 Bei Überschreiten der maximalen Temperaturgrenzwerte wird die Lebensdauer des Moduls stark reduziert, das Modul kann kurzfristig ausfallen. Die Temperatur am tc-Punkt des Moduls muss unter Anwendungsbedingungen im thermisch eingeschwungenen Zustand gemessen werden. Messaufbau z.B. nach IEC/EN 60598-1.

Label Produkt (Beispiel)



- ① Typbezeichnung
- ② Generation
- ③ Elektrische Angaben
- ④ Artikelnummer
- ⑤ Produktionsdatum
- ⑥ Produktionscharge
- ⑦ Prüfsymbole

Label Produkt Verpackung (Beispiel)



- ① Typ
- ② Verpackungsmenge
- ③ Artikelnummer
- ④ Produktionsdatum
- ⑤ Barcode EAN13 für Verpackungseinheit
- ⑥ Barcode EAN128 (enthält EAN13 und Produktionschargennummer)

Label Karton (Beispiel)



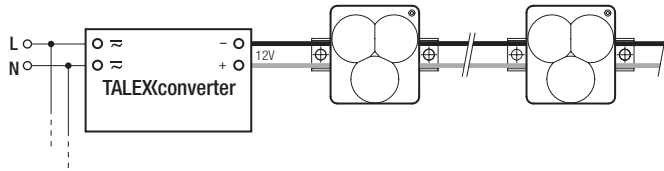
- ① Typ
- ② Verpackungsmenge
- ③ Artikelnummer
- ④ Produktionsdatum
- ⑤ Barcode EAN13 für Verpackungseinheit
- ⑥ Barcode EAN128 (enthält EAN13 und Produktionschargennummer)

Verdrahtung

Kabel: AWG 18

Farbe	rot-weiß	weiß
Funktion	+	-

Verdrahtungsbeispiel TALEXchain CRYSTAL PREMIUM

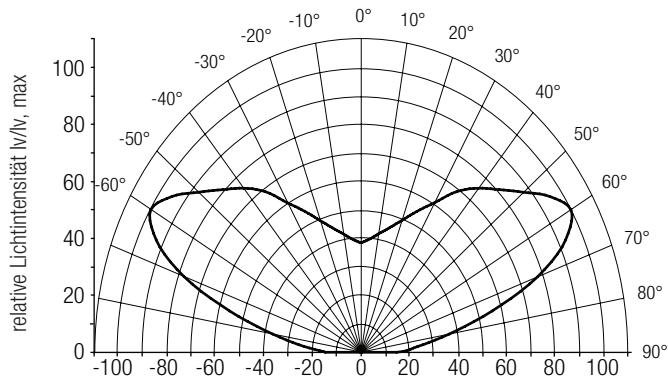


Erfahrungswerte für Lichtstromabfall über die Kette

Farbe	Modulabstand	Modulabstand	Anzahl Module
	250 mm	300 mm	
Crystal white	21 %	34 %	50
Tageslichtweiß	21 %	34 %	50
Neutralweiß	21 %	34 %	50

Abstrahlcharakteristik 155°

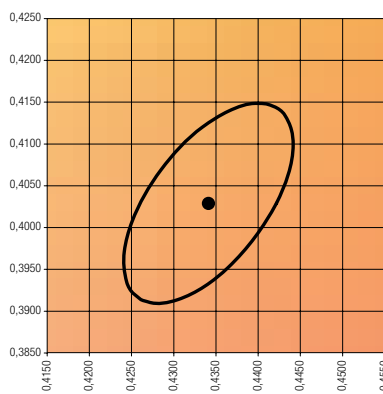
Lichtverteilung $I_v/I_{v,max}$.



Koordinaten und Toleranzen nach CIE 1931

Warmweiß (WW)

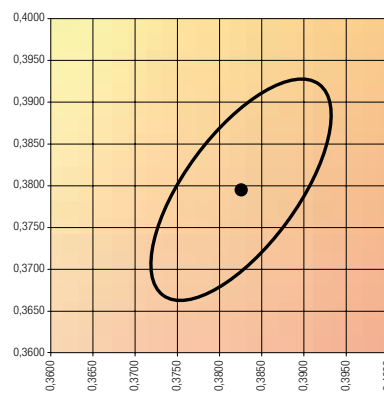
	x0	y0
Mittelpunkt	0,4345	0,4033



MacAdam Ellipse: 5SDCM

Neutralweiß (NW)

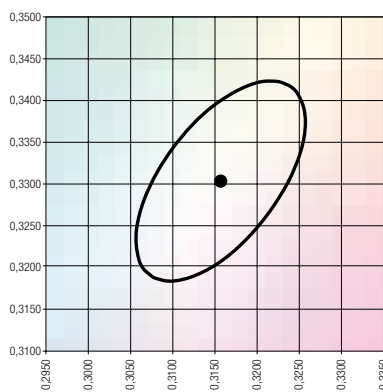
	x0	y0
Mittelpunkt	0,3825	0,3796



MacAdam Ellipse: 5SDCM

Tageslichtweiß (DL)

	x0	y0
Mittelpunkt	0,3154	0,3305



MacAdam Ellipse: 5SDCM

