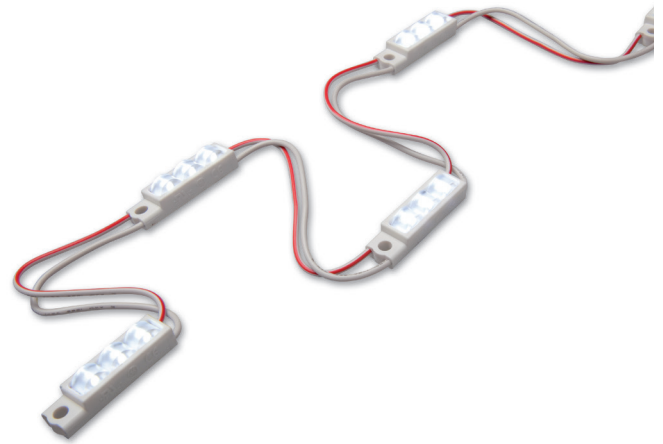


GE
Lighting

Tetra® miniMAX MS

Herausragende Leistung für schmale Kanalbuchstaben.



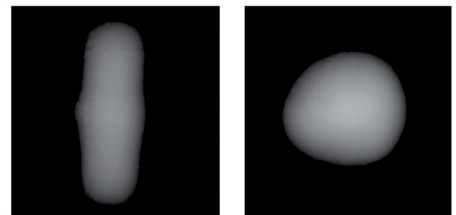
23%
kleiner als
miniMAX

Das neue Tetra® **miniMAX MS** (Mikrosystem) wurde für Kanalbuchstaben mit einer Tiefe von nur 1,5 Inch (38 mm) und einer Breite von nur 0,51 Inch (13 mm) konzipiert. Ab jetzt können die enormen Effizienzfortschritte der LED-Technologie von GE auch bei den kleinsten Buchstaben genossen werden.

Die Ausleuchtungswinkel ist **schmäler**
als selbst bei dem originalen miniMAX

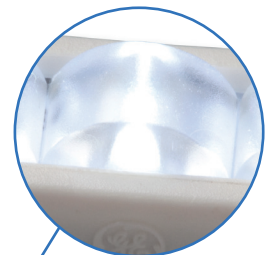
Im Vergleich zu dem standard Minimax verfügt das neue miniMAX MS über einen enger fokussierten optischen Charakter, der sich bestens für schmale Kanalbuchstaben eignet.

Dank der präzisen Ausführung geht innerhalb des Buchstaben praktisch kein Licht verloren, da es auf einer effizienten Weise an die Schildoberfläche geleitet wird.



miniMAX MS GEMS71-1 vs. miniMAX GEMM71-1

Die **OptiLens™** maximiert die LED-Leistung, da sie das Licht, das sonst verlorengehen würde, einfängt und in Richtung der beleuchteten Oberfläche umleitet, wodurch eine schöne und homogene Ausleuchtung des Buchstabens zustande kommt. Außerdem wird für die kleinere Bautiefe die Leistung einer jeden LED optimiert, wodurch sich die erforderliche Materialmenge verringern lässt. Dank OptiLens können die Dioden gegen Nässe, Feuchtigkeit, Schäden und Korrosion geschützt werden. Das sorgt für eine verlässliche Leistung, die durch besser aussehende Schilder zum Markenimage beiträgt.



Kann zwischen jedem Modul getrennt werden

Einfache Montage dank Befestigungslöcher

Durchgehende Kabel und IDC-Anschlüsse im Modul ermöglichen eine optimale Zugentlastung und verhindern das Abreißen der Module bei unsachgemäßer Verarbeitung

Die eingegossene Ausführung schützt die Bauteile gegen Nässe, Schäden und Korrosion



3M Industrieklebeband für eine bequeme Installation



imagination at work

Bauteile

Artikelnummer	Produkt Code	Beschreibung	EWG	Energie Leistungsaufnahme (kWh/1000h)	VPE
14397	GEMS71-1	Tetra® minimax MS 7100K	A++	0.422	100 ft. (30.48 m) /Box (250 module)
14398	GEMS50-1	Tetra® minimax MS 5000K	A++	0.422	100 ft. (30.48 m) /Box (250 module)
14399	GEMS41-1	Tetra® minimax MS 4100K			100 ft. (30.48 m) /Box (250 module)
14407	GEMS32-1	Tetra® minimax MS 3200K			100 ft. (30.48 m) /Box (250 module)
84438	GEMSRD-1	Tetra® minimax MS Red			100 ft. (30.48 m) /Box (250 module)
84434	GEMSBL-1	Tetra® minimax MS Blue			100 ft. (30.48 m) /Box (250 module)
84437	GEMSG-1	Tetra® minimax MS Green			100 ft. (30.48 m) /Box (250 module)
68347	9409	18 AWG Supply Wire (0.82 mm ²)			152,4 m (500 ft) pro Spule
98509	191600041	22-14 AWG Twist-On Kabelverbinder (0,33 bis 2,08 mm ²)			500 pro Packung
98524	192160004	18-14 AWG In-Line-Verbinder (IDC) (0,82 bis 2,08 mm ²)			500 pro Packung

Technische Spezifikationen

Produkt	Farbtemperatur	LEDs/ Module	Typischer Lichtstrom (Lumen/module)	Typischer Lichtstrom (Lumen pro Meter)	Energieverbrauch (pro Modul)	Energieverbrauch (System pro Modul)	Netzteilbelastung
Tetra® miniMAX MS	7100K, 5000K 4100K, 3200K	3	36, 36 28, 28	297 231	0.384	0.450	150 Module/60W PS
Tetra® miniMAX MS Rot	625nm	3	13	107	0.384	0.452	150 Module/60W PS
Tetra® miniMAX MS Blau	467nm	3	8	66	0.384	0.452	150 Module/60W PS
Tetra® miniMAX MS Grün	530nm	3	22	180	0.312	0.367	150 Module/60W PS

Spezifikationsartikel

Spezifikation

Schneideauflösung	Kann zwischen beliebigen Modulen geschnitten werden		
Betriebsgerät	GEPS12-20 Eingangsspannung: 90-264 VAC; Ausgangsspannung: 12VDC GEPS12-60-GL Eingangsspannung: 108-305 VAC; Ausgangsspannung: 12VDC GEPS12W-60 Eingangsspannung: 90-264 VAC; Ausgangsspannung: 12VDC GEPS12D-60U Eingangsspannung: 108-305 VAC; Ausgangsspannung: 12VDC GEPS12-180U Eingangsspannung: 90-305 VAC; Ausgangsspannung: 12VDC		
Höchstgrenzen für die Versorgungsleitung	60W, 80W, 100W, 180W	20W	Versorgungsleitungsquerschnitt
	15 ft. (6.1 m)	120 ft. (36.6 m)	18 AWG (0.82 mm ²) Versorgungsleitung—9409
	23 ft. (7.6 m)		16 AWG (1.31 mm ²) Versorgungsleitung—9409
	38 ft. (10.6 m)		14 AWG (2.08 mm ²) Versorgungsleitung
	65 ft. (12.1 m)		12 AWG (3.31 mm ²) Versorgungsleitung
	Die Verdrahtung ist gemäß Artikel 725 des National Electric Code (NEC) zu installieren.		
Betriebsumgebung	-40 °C bis +60 °C		
Modulmaße (h x l x w)	miniMAX MS: 0.352 x 1.374 x 0.378 in. (8.9 x 34.9 x 9.6 mm)		
Schildmaße	„Für das beste Ergebnis wird eine Bautiefe von mindestens 1,5 Inches (38 mm) empfohlen“		„Für das beste Ergebnis wird ein Buchstabenstrich von 0,5 Inches (13 mm) bis 3 Inches (76 mm) empfohlen“
Beschränkte Garantie	GE gewährt eine beschränkte Systemgarantie für bis zu fünf (5) Jahre		
Systemzertifizierungen	UL Recognized #E219167, UL Classified #E229508, CE, WEEE. Nach IP66 klassifiziert: für die Nutzung im Freien wird ein gesondertes Gehäuse benötigt, Klassifizierung für trockene, feuchte und nasse Anlagen.		



www.gelighting.com/eu



und General Electric sind eingetragene Markenzeichen der General Electric Company

GE Lighting entwickelt und verbessert ständig seine Produkte. Aus diesem Grund sind die Produktbeschreibungen in dieser Broschüre als allgemeine Richtlinien zu verstehen. Wir behalten uns das Recht vor, im Zuge der Weiterentwicklung ohne vorherige Ankündigung die Beschreibungen in dieser Veröffentlichung beziehen sich auf allgemeine Merkmale der jeweiligen Produkte und sind nicht Bestandteil wie auch immer gearteter Verträge. Die Daten für diesen Katalog wurden durch Experimente unter kontrollierten Bedingungen ermittelt. GE Lighting übernimmt im gesetzlich zulässigen Rahmen jedoch keine Verantwortung für die Zuverlässigkeit dieser Daten. Tetra miniMAX MS Datenblatt – August 2014